

HYPERHYDROPHILIC

hydrorise[®]



VINYLPOLISILOXANE (ADDITION SILICONE)
IMPRESSION MATERIAL

Putty
Heavy Body
Monophase
Regular Body
Light Body
Extra Light Body

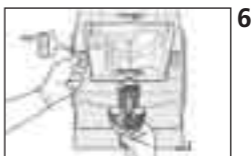
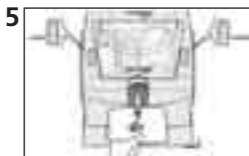
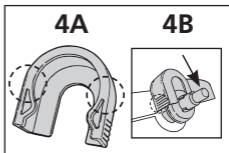
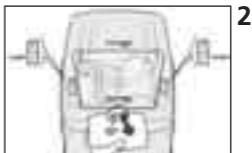
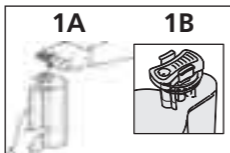


Zhermack[®]
CLINICAL

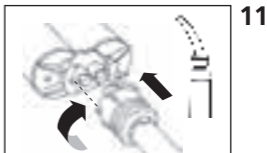
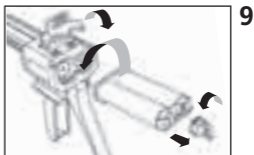
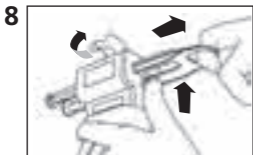
Zhermack SpA
Via Bovazecchino, 100
45021 Badia Polesine (Rovigo) - Italy
tel. +39 0425 597611 - fax +39 0425 53596
www.zhermack.com - info@zhermack.com

U117170/A

Hydrorise Maxi 5:1 (380 ml)
Instruction for use with Modulmix,
Zhermack Automatic Mixing machine



Hydrorise 1:1 (50 ml)
Instruction for use with D2 dispenser



IT EN FR ES DE PT NL

FI EL DA SV SL RU PL

CS TR RO HR HU SK LV

LT ET CN AR BG JP KO

Table 1. Technical Data

	Hydrorise	Putty		Heavy Body	
1	ISO 4823	Type 0 Putty Consistency		Type 1 Heavy-bodied Consistency	
2	ADA Spec. 19	Type 0 Putty Consistency		Type 1 Heavy-bodied Consistency	
3	Mixing ratio (Base:Catalyst)	1:1 5:1		1:1 5:1	
4	Strain in Compression (Min.–Max.)	1 – 3%		3 – 5%	
5	Recovery from deformation	>99,0%		>99,5%	
6	Linear dimensional change (24hrs)	<0,20%		<0,20%	
7	Hardness "Shore A"	60±2		60±2	
	TIMES FOR CLINICAL USE*	Normal Setting	Fast Setting	Normal Setting	Fast Setting
8	Mixing Time	30" (1:1) Auto mixing System		Auto mixing System	
9	Total Working Time	2'00"	1'30"	2'00"	1'30"
10	Time in Mouth (minimum)	3'30"	2'30"	3'30"	2'30"
11	Total Setting Time	5'30"	4'00"	5'30"	4'00"
12	Aroma and Flavour	The products in the Hydrorise range have a vanilla mint aroma			

* The times mentioned must be intended from the start of mixing at 23°C – 73°F.

Monophase		Regular Body		Light Body		Extra Light Body	
Type 2 Medium-bodied Consistency		Type 2 Medium-bodied Consistency		Type 3 Light-bodied Consistency		Type 3 Light-bodied Consistency	
Type 2 Medium-bodied Consistency		Type 2 Medium-bodied Consistency		Type 3 Light-bodied Consistency		Type 3 Light-bodied Consistency	
1:1 5:1		1:1		1:1		1:1	
3 – 5%		3 – 5%		3 – 5%		3 – 5%	
>99,5%		>99,5%		>99,5%		>99,5%	
<0,20%		<0,20%		<0,20%		<0,20%	
54±2		45±2		45±2		45±2	
Normal Setting	Fast Setting	Normal Setting	Fast Setting	Normal Setting	Fast Setting	Normal Setting	Fast Setting
Auto mixing System		Auto mixing System		Auto mixing System		Auto mixing System	
2'00"	1'30"	2'00"	1'30"	2'00"	1'30"	2'00"	1'30"
3'30"	2'30"	3'30"	2'30"	3'30"	2'30"	3'30"	2'30"
5'30"	4'00"	5'30"	4'00"	5'30"	4'00"	5'30"	4'00"
and flavour							

Higher temperatures reduce the times, lower temperatures increase them.

NADMĚRNĚ HYDROKOMPATIBILNÍ ADIČNÍ SILIKONY (VINYLPOLYSILOXANY) PRO NEJKVALITNĚJŠÍ OTISKY. POUŽITÍ

Hydrorise Putty: Vinylpolysiloxan na první otisk s konečnou elasticitou a rychlou vytvrzovací dobou, doporučuje se na veškerou techniku otisků: na dvojfázový (dvojitý otisk) nebo na jednofázový (simultánní).

Hydrorise Heavy Body: Vinylpolysiloxan s vysokou viskozitou. Používá se při jednofázové technice (simultánní) k plnění otiskovací lžiče v kombinaci s kapalinami Hydrorise (light body, extra light body nebo regular body).

Hydrorise Monophase: Nadměrně hydrokompatibilní vinylpolysiloxan o střední viskozitě. Materiál o stejné viskozitě vhodný na jednofázovou techniku

jako kapaliny na přípravu a pro naplnění samostatné otiskovací lžiče. Také se doporučuje pro použití s Hydrorise (light body, extra light body nebo regular body) na jednofázovou techniku (simultánní).

Hydrorise Regular Body: Nadměrně hydrokompatibilní vinylpolysiloxan o střední viskozitě. Doporučuje se na techniku s jednou fází (simultánní) spolu s Hydrorise Putty nebo Heavy body nebo jako jednofázový materiál se samostatnou otiskovací lžičí.

Hydrorise Light Body: Nadměrně hydrokompatibilní vinylpolysiloxan o nízké viskozitě, doporučuje se na dvojfázovou techniku (dvojitý otisk*) nebo na techniku s jednou fází (simultánní) spolu s Hydrorise Putty nebo Heavy body.

Hydrorise Extra Light Body: Nadměrně hydrokompatibilní vinylpolysiloxan o nejnižší viskozitě se doporučuje na dvojfázovou techniku (dvojitý otisk*) nebo na techniku s jednou fází (simultánní) spolu s Hydrorise Putty a Heavy body.

* Ve dvojfázové technice se doporučuje používat (dvojitý otisk) rozpěrný arch z polyetylenu na putty v průběhu první fáze brání otisku pro zlepšení kvality detailu během následující fáze.

OTSKOVACÍ LŽICE: PŘÍPRAVA A LEPIDLA

Jsou doporučeny všechny standardní a/nebo individuální otiskovací lžiče, které jsou nedeformovatelné a tuhé. Za tímto účelem se doporučují otiskovací lžiče **Hi-Tray – Zhermack**.

Přílnavost materiálu k otiskovací lžiči je podstatná k tomu, aby se zabránilo chybám zejména při vyjímání z úst. Pro zajištění silné vazby zvolte vhodné adhezivum a to podle použitého druhu otiskovací lžiče a materiálu. Za tímto účelem jsou k dispozici tři různé druhy speciálních adheziv.

IPERLINK LCT: Dvousložkové adhezivum pro otiskovací lžiče z fotopolymeryjící pryskyřice.

ELITE IPERLINK SCT: Adhezivum pro otiskovací lžiče ze samopolymeryjící pryskyřice a pro otiskovací lžiče na jedno použití z umělé hmoty.

UNIVERSAL TRAY ADHESIVE: Adhezivum pro standardní kovové otiskovací lžiče.

DŮLEŽITÉ

V případě, že se jedná o individuální lžiči, je nutné se zeptat zubního technika, zda použítá pryskyřice je samo- nebo fotopolymeryjící.

Pro správné použití se řiďte návodem k použití každého jednotlivého lepidla.

Hydrorise Putty (směšovací poměr 1:1)

MÍCHÁNÍ

- Barevně značenými dávkovacími lžičkami odeberte obě složky z nádobek.
- Smíchejte Hydorise Putty Base a katalyzátor v poměru 1:1, až získáte hmotu jedné barvy bez pruhování (přibližně 30 sek.).

UPOZORNĚNÍ

- Dodržte dávkování: větší dávka katalyzátoru nezrychlí dobu tuhnutí
- Nádobky po použití okamžitě uzavírejte. Nezaměňte uzávěry a dávkovací lžičce.
- Ztuhnutí polyvinylsiloxanů může být zpomaleno, dojde-li ke kontaktu s pryžovými rukavicemi. Nedotkejte se rukavicemi retrakčních nití nebo preparací. Doporučujeme buď pečlivě omytí rukou, aby došlo k dokonalému odstranění znečišťující látky, nebo používání vinylových o nitrilových rukavic.
- Polyvinylsiloxany jsou chemicky odolné, dávejte proto pozor, abyste jimi neposkvrnili pracovní pláště nebo obleky.

Hydorise Putty, Heavy body, Monophase (verze maxi 380 ml, 5:1)

PŘÍPRAVA ZAŘÍZENÍ:

- Sejměte uzávěr, přičemž stiskněte páku a vyjměte ho (obr. 1).
- Vložte zásobník do přístroje v souladu s pokyny výrobce.
- Vyrovnajte hladinu úniku materiálu. Vyčistěte a odstraňte nadměrné zbytky (obr. 2).
- Vložte a správně připevněte dynamicko-statický hrot míchání (obr. 3).
- Vložte **blokovač hrotu** a přitom správně připevněte spojovací prvky (obr. 4A) v zásobníku (obr. 4B) .
- Zásobník systému 5:1 Zhermack nyní je připraven k použití (obr. 6).
- Po použití nechejte dynamicko-statický hrot míchání vložený.
Pro jeho výměnu otočte **blokovač hrotu** o 45° a vyvlékněte ho (obr. 7A). Vyjměte tedy dynamicko-statický hrot míchání (obr. 7B).
- Pro vyjmutí a výměnu zásobníku dbejte pokynů k použití výrobce přístroje.

UPOZORNĚNÍ

- Vždy upravte materiál dříve než vložíte dynamicko-statický hrot míchání. V opačném případě zařízení spustíte a vyčkejte, dokud nebude barva hmoty jednotná, odstraňte nehomogenní hmotu a přistupte k použití.
- Používejte výhradně originální upínací kroužky, dynamicko-statické hroty míchání a **blokovač hrotu** originálního systému 5:1 Zhermack. Použití jiných směšovacíh nástavců nezaručuje optimální smíchání a může zhoršit charakteristicky vysokou kvalitu výrobku a ovlivnit konečný výsledek.
- **Blokovač hrotu** nemůže být použit se zásobníky pro míchací systémy 5:1, které se liší od systému Zhermack.

Hydorise light body, extra light body, regular body (verze zásobníku 50 ml, 1:1)

PŘÍPRAVA ZAŘÍZENÍ:

Aparát namontujte dle ilustrace (obr. 8-9).

- Před montáží hrotu: pareggiare la fuoriuscita dei due componenti (základna: katalyzátor) přitom páku dispensátoru lehce stlačují, přičemž se pak vytlačuje menší množství materiálu, který musí být odstraněn (obr. 10).
- Hrot míchače vložte na zásobník a eventuální intraorální trip (obr. 11).

VLASTNOSTI MATERIÁLŮ - (technická data)

Vlastnosti materiálů jsou uvedeny v **tabulce 1 (Table 1)**:

Řádek 1 a 2: Konzistence: ISO 4823 a ADA Spec 19.

Řádek 3: směšovací poměr základny (base) a katalyzátoru (catalyst) (Mixing ratio)

Řádek 4: deformace při stlačení (strain in compression)

Řádek 5: elastické narovnání (recovery from deformation)

Řádek 6: rozměrová stabilita při 24 hodinách (Linear dimensional change)

Řádek 7: tvrdost Shore A (Harness "Shore A")

Doby klinického použití* – (TIMES FOR CLINICAL USE*)

Řádek 8: doba míchání (Mixing Time)

Řádek 9: celková doba práce (Total Working Time)

Řádek 10: doba trvání v ústech (Time in Mouth)

Řádek 11: doba nastavení (Total Setting Time)

Řádek 12: Výrobky řady Hydrorise mají příchutí máty s vanilkou – viz tabulka 1

* Časy klinického používání (uvedené v **tabulce 1 – Table 1**, vlastnosti materiálů) jsou určeny od počátku smíšení při teplotách 23°C – 73°F. Vyšší teploty snižují dobu, nižší teploty ji prodlužují.

UPOZORNĚNÍ

U citlivých jedinců může vinylpolysiloxan vyvolat podráždění nebo jiné alergické reakce.

ČIŠTĚNÍ A DESINFEKCE OTISKU

Po důkladném omytí pod tekoucí vodou je možné otisk okamžitě dezinfikovat. Ideální dezinfekce se dosáhne ponořením otisku do roztoku **Zeta 7 solution** nebo přímým nastříkáním spreje **Zeta 7 spray** (Zhermack). Při použití jiných dezinfekčních prostředků se řiďte pokyny výrobce.

KONZERVACE A ODLÍTÍ MODELŮ

Není nutné čekat, modely lze odlít okamžitě po vydezinfikování a až maximálně do dvou týdnů, pokud bude otisk uchován při pokojové teplotě. Hydrorise je kompatibilní se všemi nejlepšími druhy sádry, které jsou k dostání na trhu, a s polyuretanovými pryskyřicemi. Doporučuje se použít extra tvrdou sádro pro preparované zuby. **Elite Rock / Elite Rock Fast** (Zhermack) a tvrdá sádra pro modely: **Elite Model / Elite Model Fast** (Zhermack).

ČIŠTĚNÍ APLIKAČNÍ PISTOLE

Aplikační pistoli lze očistit, vydezinfikovat nebo sterilizovat ponořením do tekutého roztoku. Pro dezinfekci se doporučuje použití **Zeta 3** (Zhermack), pro kapalnou sterilizaci **Zeta 2** (Zhermack).

USKLADNĚNÍ E GARANZIA

Materiály na otisky Hydrorise mají záruční lhůtu 36 měsíců od data výroby, pokud jsou správně uchovávány při teplotě pohybující se v rozmezí od 5° do 27° C / 41° - 80°F.

GALVANIZACE

Otisky zhotovené z materiálu Hydrorise lze galvanizovat mědí nebo stříbrem.

DŮLEŽITÉ PŘIPOMÍNKY: Rada ohledně použití našich výrobků udělená ústně, písemně nebo názorným předvedením se opírá o současný stav zubní techniky a náš know-how. Musí být považována za nezávaznou informaci, a to i co se týká eventuelních práv třetích osob, a nezprostřuje uživatele provedení kontroly z vlastní strany za účelem ověření vhodnosti výrobku pro předpokládanou aplikaci. K použití a aplikaci ze strany uživatele dochází bez možnosti kontroly ze strany firmy, a proto tedy podléhá odpovědnosti uživatele. Eventuelní odpovědnost za škody se omezuje na kvalitu zboží dodaného firmou a užívaného uživatelem.

POUZE PRO POUŽITÍ V ZUBNÍM LÉKAŘSTVÍ

notes

notes

notes
